



83°

Campionato  
Nazionale  
ANA

Sci di Fondo

*Pragelato 17 e 18 febbraio 2018*





# ASSOCIAZIONE NAZIONALE ALPINI SEZIONE DI PINEROLO



## Gruppi

Abbadia Alpina  
Airasca  
Angrogna  
Bagnolo Piemonte  
Baudenasca  
Bibiana  
Bobbio Pellice  
Bricherasio  
Buriasco  
Campiglione Fenile  
Cantalupa  
Castagnole Piemonte  
Cavour  
Cercenasco  
Fenestrelle  
Frossasco

Garzigliana  
Inverso Pinasca  
Luserna San Giovanni  
Lusernetta  
Macello  
None  
Osasco  
Pancalieri  
Perosa Argentina  
Perrero  
Pinasca  
Pinerolo Città  
Piscina  
Pomaretto  
Porte  
Pragelato

Prali  
Prarostino  
Riva di Pinerolo  
Roletto  
Rorà  
Roure  
San Germano Chisone / Pral-  
mollo  
San Pietro Vallemina  
San Secondo di Pinerolo  
Scalenghe  
Torre Pellice  
Vigone  
Villar Pellice  
Villar Perosa  
Virle Piemonte  
Volvera



BANDA MUSICALE SEZIONE DI PINEROLO  
UNITÀ DI PROTEZIONE CIVILE  
GRUPPO SPORTIVO  
CORO BRIC BUCIE ANA SEZIONE DI PINEROLO  
TRANTA SOLD  
MUSEO 3° RGT ALPINI – FORTE DI FENESTRELLE





La competizione sportiva è sempre stimolo al confronto ed alla verifica delle proprie capacità, in modo particolare lo sci di fondo che richiede doti non comuni di resistenza alla fatica. Tutte caratteristiche che ben si addicono a noi alpini e ci richiamano ai nostri valori e al ricordo di quanti cento anni fa sono caduti combattendo per la Patria in condizioni spesso estreme. Per questo, per l'ANA, le attività sportive sono uno dei principali modi per coinvolgere i nostri soci e farli entrare appieno nello spirito alpino che vuol dire leale competizione ma anche incontro in amicizia.

A Pragelato nella splendida corona delle Alpi piemontesi il 17 e 18 febbraio prossimo dove si svolgerà l'83° campionato italiano ANA di sci di fondo, sia per tutti gli atleti un'occasione in più per riaffermare con i valori sportivi quelli alpini che ci appartengono con l'onore alla Bandiera ed il ricordo di tutti i Caduti. Alla nostra commissione sportiva nazionale guidata tra l'altro proprio da un socio della Sezione ospitante, Mauro Buttiglieri, ai giudici, agli organizzatori, alla Sezione di Pinerolo con in testa il suo Presidente Francesco Busso un grazie sincero per l'impegno profuso.

A tutti un affettuoso saluto alpino.

*Il Vostro Presidente Nazionale  
Sebastiano Favero*



## Saluto del Comandante delle Truppe Alpine



Cari amici Alpini, è per me un grande piacere salutarvi in occasione del Campionato Italiano di sci di fondo dell'Associazione Nazionale Alpini.

Tra le specialità dello sci nordico, lo sci di fondo è una fra quelle discipline che richiede, per raggiungere le capacità tecniche e il grado di allenamento necessari alla sua pratica, grandi forza di volontà, determinazione e costanza, valori questi che appartengono tanto al mondo militare quanto a quello sportivo e che da sempre qualificano l'agire di noi Alpini.

Infatti, chi è solito operare in ambiente montano e confrontarsi con le sfide che impone un ambiente severo come quello alpino, sa bene quanto la preparazione e la consapevolezza delle proprie risorse siano, assieme ad un atteggiamento di grande rispetto e umiltà verso la montagna, i punti di forza per compiere con successo ogni attività. Estendo dunque le mie vivissime congratulazioni agli organizzatori e agli Enti che si sono adoperati con grande impegno per rendere possibile questa manifestazione ed auguro a tutti i partecipanti una buona gara e... vinca il migliore!

*Generale C.A. Federico BONATO*

## Saluto del Presidente Commissione Nazionale Sport ANA

Carissimi alpini e cittadini,

con grande piacere vi invio un breve indirizzo di saluto per l'importante evento del Campionato Nazionale di sci di fondo che arriva per la prima volta nella Sezione di Pinerolo sulle montagne olimpiche di Pragelato dopo oltre ottanta anni dalla sua prima edizione.

Questa volta mi sento un po' a casa e sono particolarmente orgoglioso che la nostra sezione abbia voluto caparbiamente l'organizzazione di una manifestazione nazionale dell'ANA nel proprio territorio. Una grande assunzione di responsabilità che con il coraggio e le capacità degli alpini sono certo porterà ad un grande risultato. Tantissimi atleti alpini e amici degli alpini arriveranno dalle sezioni di tutta Italia per confrontarsi sulle nevi di Pragelato dove i nostri italiani si sono fatti onore nelle Olimpiadi invernali del 2006. Montagne ricche di storia e di tradizioni che sono certo accoglieranno con un grande abbraccio tutti coloro che saliranno in Val Chisone per gareggiare e confrontarsi, ma anche per scoprire luoghi incantati, fortezze centenarie, culture e tradizioni particolari, oltre che per il piacere di incontrare amici di sempre e dare il benvenuto ai nuovi arrivati. Non mancherà certamente la fanfara, la nostra sfilata e l'onore ai caduti con i vessilli delle nostre sezioni portati orgogliosamente dagli alpini ed accompagnati dagli atleti. Quello dello sci di fondo è il più antico dei campionati sportivi dell'Associazione Nazionale Alpini, ed il termine Antico è sinonimo di Vecio quindi per tutti noi alpini un gran complimento ma anche indicazione di rispetto. La specialità rappresenta l'essere stesso dell'alpino, la fatica attraverso i percorsi immersi nella natura delle nostre montagne, con l'impegno e la determinazione nello sforzo da immettere nelle salite e il controllo e l'attenzione nelle discese mantenendo l'equilibrio sugli sci stretti. Sudare e faticare dando il meglio di se per ottenere il miglior risultato possibile con lealtà, è l'essenza dello sport ed è la caratteristica degli atleti che avremo la possibilità di ammirare sulle piste, in mezzo ai boschi e al meraviglioso paesaggio. Complimenti a tutta la sezione per la capacità di portare gli alpini in mezzo alla gente e la gente in mezzo agli alpini, siete e siamo parte importante della Società che sempre di più conta su di noi anche solo attraverso il nostro esempio. Un ringraziamento alle Istituzioni che sono vicine agli alpini, in particolare in questa occasione, e al supporto tecnico degli addetti alle piste. Un plauso al gruppo di lavoro della sezione che ha saputo collaborare in simbiosi con la commissione sportiva nazionale ed a tutti coloro che operano per il bene dello sport nell'associazione nazionale alpini. Agli atleti l'augurio di un grande campionato confrontatevi con lealtà e sportività, nella più alta tradizione degli alpini.



*Mauro Buttiglieri  
Presidente Commissione Nazionale Sport ANA.*

## Saluto del Presidente della Regione Piemonte



Desidero rivolgere all'Associazione Nazionale Alpini, Sezione di Pinerolo, un caloroso augurio per la migliore organizzazione del Campionato Italiano ANA Sci di Fondo, che abbiamo volentieri insignito del Patrocinio regionale.

Sono certo che l'evento sarà un successo, forte di una lunga tradizione di capacità organizzative e di entusiasmo contagioso, con le "penne nere" locali unite ai concorrenti e ai cittadini della comunità ospitante in un vero esempio di integrazione sportiva, civile e sociale.

Il tradizionale impegno, unito alla passione di sempre, sapranno rendere eccellente questa manifestazione e valorizzare Pragelato e i suoi dintorni, rinverdendo quello spirito olimpico che ha pervaso le nostre vallate e le nostre montagne e che ancora una volta ci consente di ospitare una kermesse sportiva di altissimo livello.

Mi piace pensare e sottolineare che questa iniziativa sarà anche totalmente "sostenibile", ovvero organizzata nel solco di quella "cultura del rispetto della montagna", valore fondamentale per gli alpini e che come Ente di governo del territorio ci interessa vivere e diffondere.

Auguro quindi a tutti i partecipanti, al pubblico che spero numeroso e festante e agli organizzatori di vivere la competizione all'insegna dei più profondi valori dello sport, ma soprattutto di godere dell'ospitalità e delle opportunità turistiche e culturali della Val Chisone, contesto naturale, storico e paesaggistico consono ad una grande manifestazione come questo Campionato Nazionale ANA di Sci di Fondo.

*Sergio CHIAMPARINO*

*Presidente della Regione Piemonte*

## La città metropolitana di Torino porge agli Alpini il suo benvenuto nelle vallate olimpiche

Da sempre, quando l'Associazione Nazionale Alpini porta uno dei suoi eventi nel nostro territorio, il successo è assicurato. Che si tratti dell'Adunata Nazionale (quella di Torino del 2011 ha lasciato un ricordo indelebile in città e in tutto il Piemonte), di un'adunata regionale o provinciale o di un evento sportivo, gli Alpini sanno sempre organizzare al meglio i loro eventi, che diventano importanti occasioni di promozione dei territori.



Perché gli Alpini non viaggiano mai soli: quando partecipano all'Adunata Nazionale o ad eventi sportivi come il Campionato Nazionale di Marcia di Regolarità o i Campionati A.N.A. di sci alpino e nordico, portano con sé le famiglie e molti amici, dando vita ad importanti occasioni di aggregazione sociale che rinsaldano lo spirito di corpo.

Gli Alpini sono abituati a fare le cose sul serio e per bene, che si tratti di ritrovarsi per rievocare le memorie del passato, per fare dello sport, per stare insieme e divertirsi e, soprattutto, per dare una mano a chi ha bisogno.

L'A.N.A. con le sue sezioni ed i suoi gruppi sparsi in tutte le città e i paesi d'Italia è una componente fondamentale della nostra Protezione Civile. Gli Alpini sono i primi a rispondere all'appello della solidarietà in caso di calamità naturali. Perché è nella loro natura servire il Paese e gli altri cittadini, in armi come in pace, nei momenti di svago come nelle tragedie.

A nome dell'intera comunità della Città Metropolitana di Torino, agli Alpini che giungeranno numerosi a Pragelato il 17 e 18 febbraio 2018 va quindi sin d'ora il nostro caloroso ringraziamento e il nostro benvenuto nelle vallate olimpiche torinesi.

Siamo certi che, dopo aver apprezzato la nostra ospitalità, torneranno ancora a trovarci con le loro famiglie, per apprezzare l'ambiente naturale, l'enogastronomia e quei valori umani e materiali semplici ma immortali come l'amicizia e le tradizioni.

*Chiara Appendino*

*Sindaca della Città Metropolitana di Torino*



## Saluto del Comandante della Brigata Alpina Taurinense.



È con vero piacere che ho accolto la notizia che il Campionato Italiano A.N.A. di sci di fondo si svolgerà nel mese di febbraio nel territorio del nostro Piemonte ed in particolare presso Pragelato.

Lo sport rappresenta la perfetta sintesi di valori comuni sia alla sfera sportiva sia a quella militare. L'idea dello sport significa anche prepararsi per superare i propri limiti ispirandosi ai valori dell'alpinità, quei valori eterni ed immutabili che la montagna trasmette a coloro che la frequentano. Occasioni come questa rappresentano ancora oggi momenti di ritrovo e di memoria dove rivitalizzare le radici e da esse far nascere le basi per il futuro. Per operare in modo efficace, caratteristica della nostra organizzazione, bisogna essere uniti e noi alpini lo sappiamo bene. Quanto organizzato dall'ANA comporta uno sforzo organizzativo di elevato livello, il cui successo, quest'anno come nelle precedenti edizioni, sta a significare l'elevata capacità che l'Associazione è in grado di esprimere. Per questo noi tutti siamo orgogliosi di questa ulteriore prova di efficienza e di spirito di corpo da Voi offerta.

In qualità di Comandante, della Brigata Alpina "Taurinense" ho fatto in modo di sottolineare anche nell'anno appena concluso la sua particolare vocazione allo svolgimento di attività montane. Sin dall'inizio dello scorso anno, le attività sciistiche si sono susseguite in modo intenso; da quelle svolte a premessa della condotta dei Ca.S.T.A. 2017 e del "raid sci-alpinistico" in Alta Val Susa, che ha visto coinvolti quasi 1200 uomini e donne della Brigata, sino alla condotta del modulo movimento in montagna autunnale, i Reparti hanno avuto l'occasione di addestrarsi e di operare in montagna, mantenendo e migliorando le caratteristiche precipue della Nostra specialità alpina. Le montagne hanno insegnato ai loro abitanti, civili o militari che siano, i valori dell'amicizia, della fraternità e della solidarietà che contribuiscono in maniera significativa a consolidare quello spirito di corpo e di abnegazione caratteristici degli Alpini.

Certo del successo di questa manifestazione, a tutti i partecipanti auguro di vivere intensamente un'indimenticabile momento di sport.

*Generale di Brigata  
Massimo BIAGINI  
Comandante della Brigata Alpina "Taurinense"*

## Saluto del Sindaco della Città di Pinerolo

È con gioia che apprendo che le nostre vallate olimpiche ospiteranno a febbraio l'83esimo Campionato Nazionale ANA di sci di fondo. Ritengo questo un appuntamento importante per la storia del nostro territorio, che dopo l'evento olimpico del 2006 fatica a ritrovare quella dimensione turistica e sportiva internazionale che gli appartiene. Grazie agli Alpini, avremo 2 giorni di gare e spettacolo e nuovi visitatori che potranno apprezzare le bellezze del nostro territorio: un territorio legato allo sport e alla presenza stessa degli Alpini, che su queste montagne hanno contribuito a "fare" la Storia d'Italia, e ancora oggi ci onorano della loro presenza costante. A tutti gli atleti va il mio più sincero "in bocca al lupo"!

Un caloroso saluto.



*Luca Salvai  
Sindaco di Pinerolo*



## Saluto del Comandante del 3° Reggimento Alpini



È con grande piacere che ho appreso che le nostre Valli ospiteranno, il prossimo febbraio, l'83<sup>a</sup> edizione dei Campionati Italiani di Sci di Fondo dell'Associazione Nazionale Alpini. Quale Comandante del 3° Reggimento Alpini non posso che essere fiero del lavoro svolto dalla Sezione di Pinerolo per permettere che una così prestigiosa manifestazione si svolgesse sulle piste di Pragelato. Da sempre cultori della montagna e degli sport invernali, ancora oggi, gli Alpini in armi ed in congedo proseguono questa tradizione, riconoscendo allo sport quel valore di crescita umana e professionale. Non di meno, eventi come quello che Pinerolo ha saputo guadagnarsi, sono segni tangibili di stima e fiducia, nonché importanti momenti di promozione del nostro territorio e delle nostre tradizioni. E quindi con grande piacere che vi formulo, dal lontano Iraq, ma con il pensiero alle nostre Montagne, il mio personale augurio per una manifestazione che non potrà che far del bene alla nostra comunità di Alpini e Pinerolesi, suggellando ancora una volta il legame indissolubile che ci unisce.

*Colonnello Nicola Piasente  
Comandante 3° Rgt Alpini*

## Saluto del Sindaco della Città di Pragelato

Con immenso piacere e orgoglio pragelatese, esprimo il più cordiale benvenuto alle Penne Nere del Campionato Nazionale ANA in una terra e su nevi che hanno conosciuto e apprezzato le gesta, i sacrifici e il coraggio degli alpini e che tengono gelosamente ai valori di quel Corpo così legato alla montagna e alla sua gente.



La patria dello sci nordico vi accoglie in Alta Val Chisone sui tracciati che sono stati "olimpici" e che hanno fatto vivere giornate memorabili legate per sempre a ricordi iridati, tra nevi immacolate e scenari naturali indimenticabili.

Il 2018 si apre con nuove stimolanti sfide e l'evento del 18 febbraio prossimo sarà certamente un grande momento sportivo e l'occasione per manifestare ancora una volta il solido legame di Pragelato e di tutto il territorio dell'Unione Comuni Olimpici Via Lattea con gli alpini e la calda accoglienza di atleti che rappresentano lo sport sano e leale, il sapore stimolante della competizione, il valore della vittoria e l'onore della sconfitta, il piacere di condividere e di mettersi alla prova.

Sentitevi accolti con il calore autentico del cuore, ma anche con l'entusiasmo e lo stimolo della sfida;

sentitevi sostenuti da un tifo sincero, forse non troppo rumoroso né colorato, ma orgoglioso e fiero di ospitare uomini e donne che hanno indossato e indossano quel simbolo di umanità, di fratellanza e di determinazione che lo sport esalta e riconosce come valori puri, quella "bandiera" di fairplay e di solidarietà attraverso il tempo e gli spazi: la Penna Nera!

Appuntamento con voi tutti e le vostre famiglie sulle nevi di Pragelato: io ci sarò!

*Monica Berton*



## Saluto del Presidente di Sezione



Cari Alpini, Amici ed a tutti quelli che parteciperanno alla 83° gara Nazionale ANA di sci di fondo del 17-18 febbraio 2018, a nome della sezione di Pinerolo vi dò un caloroso benvenuto e ringraziamento per la vostra presenza sulle nostre montagne.

Montagne che hanno accolto nel recente passato atleti di tutto il mondo, per gareggiare proprio nella specialità Alpina dello sci di fondo, la vostra presenza ci riporterà a quella indimenticabile esperienza e se possibile riviverla ed anche migliorarla. Gli Alpini hanno i numeri per farlo.

L'Augurio che faccio di cuore a Dirigenti ed Atleti è di gareggiare in Amicizia e con grande sportività, ricordandoci sempre che prima di tutto siamo Alpini.

La manifestazione cade nell'anno del centenario della fine e Vittoria della Grande Guerra, le lapidi ed i monumenti dei bei paesi della Val Chisone ci ricordano quanti hanno dato la loro vita per la nostra Patria, dobbiamo esserne degni.

Carissimi Presidenti di Sezione, sarà un grande onore avere la vostra presenza con i vostri Vessilli e Gagliardetti alla sfilata del sabato pomeriggio per dare inizio al programma della manifestazione. Vi aspetto numerosi.

Un grande anticipato Grazie a tutti quanti hanno reso possibile la programmazione e la realizzazione di questo grande evento per la Sezione di Pinerolo, per vivere giornate indimenticabili.

Viva gli ALPINI

*Francesco Busso*  
Presidente Sezione di Pinerolo

## Saluto del Capogruppo di Pragelato

Un caro saluto a tutte le Autorità Militari, Civili e Religiose, ai numerosi partecipanti e alle loro famiglie che verranno a visitarci ed a fare una splendida competizione sportiva sulla pista olimpica di sci di fondo.

Il Gruppo di Pragelato è lieto ed onorato di ospitare tra le nostre splendide montagne, una delle più belle manifestazioni sportive organizzate dalla nostra benemerita Associazione .

Sicuramente saranno giornate impegnative per i tanti atleti partecipanti che daranno il massimo, in un contesto territoriale straordinario e non facile.

Un saluto da parte mia e soprattutto dal Gruppo Alpini di Pragelato, Vi aspettiamo numerosi e Vi accoglieremo con tanta Amicizia, a presto



*Oscar Emanuele Challier*  
Capo gruppo di Pragelato



## COMITATO D'ONORE

Presidente A.N.A. **Sebastiano FAVERO**  
Presidente Regione **Sergio CHIAMPARINO**  
Presidente Commissione Sportiva A.N.A. **Mauro BUTTIGLIERO**  
Comandante Truppe Alpine **Gen C.A. Federico BONATO**  
Presidente della Città Metropolitana di Torino **Chiara APPENDINO**  
Sindaco di Pinerolo **Luca SALVAI**  
Sindaco di Pragelato **Monica BERTON**  
Vescovo della Diocesi di Pinerolo **Mons. Derio OLIVERO**  
Parroco di Pragelato **Don Mauro ROVENTI BECCARI**  
Comandante della Brigata Alpina Taurinense **Gen. Massimo BIAGINI**  
Comandante del 3° Rgt Alpini **Col. Nicola PIASENTE**  
Comandante Compagnia Carabinieri di Pinerolo **Cap. Pasquale PENNA**  
Comandante Stazione Carabinieri di Fenestrelle **M.Ilo Ord. Andrea AURIEMMA**  
Comandante Compagnia GdF di Pinerolo **Cap. Francesca RIMONDA**  
Comandante Distaccamento Polizia Stradale di Pinerolo **Isp. Capo Rocco TURCO**  
Presidente Sezione A.N.A. di Pinerolo **Francesco BUSSO**

## COMITATO ORGANIZZATORE

Sezione A.N.A. di Pinerolo  
Gruppo A.N.A. di Pragelato  
Pragelato Sport Event  
Commissione Sportiva Nazionale A.N.A.  
Comune di Pragelato

Cerimoniere Commissione Sport Nazionale A.N.A. **Ivan Ottavio MELLERIO**  
Cerimoniere Sezione A.N.A. di Pinerolo **Cristian MASSIMINO**  
Speaker Commissione Sport Nazionale A.N.A. **Ivan Ottavio MELLERIO**  
Speaker Sezione A.N.A. di Pinerolo **Maurizio AGLIODO**

## COMITATO TECNICO

Commissario di Gara **Mauro FALLA**  
Direttore di Gara **Andrea GUIOT CIQUET**  
Giudice di Gara **Paolo TREVES**  
Giudice Arbitro **Giampiero BERTOLI**  
Assistenza Gara **Croce Verde di Perosa Argentina**  
Cronometristi **Cronometristi A.N.A.**

## COMMISSIONE SPORTIVA ANA

<b>Mauro BUTTIGLIERO</b>	Presidente Commissione Sport e Consigliere Nazionale
<b>Antonello DI NARDO</b>	Consigliere Nazionale
<b>Renato ROMANO</b>	Consigliere Nazionale
<b>Antonio FRANZA</b>	Consigliere Nazionale
<b>Mauro FALLA</b>	Tecnico
<b>Guglielmo MONTORFANO</b>	Tecnico
<b>Giampiero BERTOLI</b>	Tecnico
<b>Ivan Ottavio MELLERIO</b>	Tecnico
<b>Tonino DI CARLO</b>	Tecnico
<b>Roldano DE BIASI</b>	Tecnico
<b>Marcello MELGARA</b>	Tecnico
<b>Silvano MIRAVAL</b>	Tecnico





# TIPOLITOGRAFIA GIUSEPPINI

Iscritti al Mepa

Soc. Coop.

*Diamo di  
e colori  
alle Vostre  
idee*



Stampe personalizzate - Piccole e grandi tirature

## Progettazione

Portate soltanto le Vostre idee: sceglieremo insieme supporto, formato, veste grafica... Seguiamo personalmente ogni fase della lavorazione.

## Impaginazione

Libri, riviste, giornali, cataloghi, e-book, edizioni d'arte, brochure, manifesti, volantini, biglietti da visita, carta intestata, modulistica, buste, etichette, cartelline, partecipazioni nozze, ricordini, calendari, fotoalbum, attestati, testi scolastici, annuari...

## Stampa

Inoltre stampiamo poster di grande formato e tovaglette su carta e con inchiostri per alimenti. Disponiamo di macchine da stampa digitali ed offset, per piccole e grandi tirature. Legatoria interna.

**Via Carlo Borra 9/11 (Z.I. La Porporata)  
PINEROLO - Tel. 0121 322627 - tlg@tlg.it**



# NOVITA'

*Da oggi*

Adesivi pretagliati di qualsiasi forma e dimensione, vetrofanie, sublimazioni, banner. Carta da parati, tessuti e pannelli da arredamento. Tutto su misura e con immagini personalizzate.



OPERE IN LEGNO  
**SERGIO BRUNET**  
DAL TETTO AL CASSETTO

**BRUNET SERGIO**  
Via Degli Artigiani, 3  
Fraz. La Ruà - Pragelato  
Cell. +39 336 887105  
Fax +39 0122 78557



# Programma 83° Campionato Nazionale A.N.A. di Sci di Fondo

## Giovedì 15 febbraio

Ore 18,00 Chiusura iscrizioni

## Sabato 17 febbraio

Ore 10,30 Apertura ufficio gara presso lo Stadio del Fondo in Frazione Plan

Ore 15,30 Ammassamento Presso Casa Pragelato in Frazione Rivets per sfilata; Alzabandiera, Onori ai Caduti presso il Monumento dei Caduti in Frazione La Ruà

Ore 16,30 Frazione La Ruà – Piazza Lantelme.  
Saluti delle Autorità presenti.  
Accensione del Tripode e lettura della formula di apertura del Campionato da parte del Presidente Commissione A.N.A. allo Sport Mauro BUTTIGLIERO.  
La Banda Musicale A.N.A. della Sezione di Pinerolo farà gli onori di casa

Ore 18,00 Santa Messa nella Chiesa di Santa Maria Assunta – Frazione La Ruà

Ore 19,00 Chiusura ufficio gara presso lo Stadio del Fondo in Frazione Plan

Ore 21,00 Concerto del Coro Bric Bucie ANA Sezione di Pinerolo nella Chiesa di Santa Maria Assunta – Frazione La Ruà

## Domenica 18 febbraio

Ore 07,30 Apertura ufficio gara presso lo Stadio del fondo in Frazione Plan

Ore 09,00 Partenza

Dalle ore 12,30 Pranzo di chiusura presso il Villaggio Kinka

Ore 14,30 Premiazioni presso il Villaggio Kinka

Ore 16,30 Ammainabandiera al Monumento dei Caduti in Frazione La Ruà





*Pragelato - Pinerolo*

**GIEMME**  
ARTICOLI PROMOZIONALI

**SOUVENIRS**  
**GADGET**  
**ARALDICA MILITARE**  
**MERCHANDISE SPORTIVO**

**Galup**  
1922



*Azienda Agricola*  
**Raviola**

*Doux d'Henry DOC*  
*Pinerolese Barbera DOC*

Azienda Agricola RAVIOLA - Pinerolo (TO)

[www.aziendaagricolaraviola.it](http://www.aziendaagricolaraviola.it)

# REGOLAMENTO TECNICO

## Campionato Nazionale A.n.a. Sci di Fondo

L'Associazione Nazionale Alpini e la Sezione di PINEROLO ed il Gruppo di Prigelato con la collaborazione della Commissione Sportiva Nazionale, organizzano in data 17 e 18 febbraio 2018 ,la 83° edizione del Campionato Nazionale A.N.A. di sci di fondo. La gara si svolgerà a Prigelato in Località Plan. Con partenza alle ore 9.00.

### Art. 1 - PARTECIPAZIONE ALLA GARA

La gara è individuale e vi possono partecipare:

**Gli Alpini Soci A.N.A. effettivi ALPINI**, maschili e femminili, in regola con il tesseramento A.N.A. per l'anno 2017, in possesso del certificato medico attestante l'idoneità sportiva agonistica, rilasciato da un centro di medicina sportiva o medico abilitato riconosciuti dal Servizio Sanitario Nazionale.

**Gli Aggregati A.N.A.**, maschili e femminili maggiorenni, in regola con il tesseramento dell'anno 2017, in possesso del certificato medico attestante l'idoneità sportiva agonistica, rilasciato da un centro di medicina sportiva o medico abilitato riconosciuti dal Servizio Sanitario Nazionale, per costoro che accettano integralmente i disposti contemplati nel regolamento riservato ai soci Alpini dell' A.N.A., saranno compilate classifiche a parte che contribuiranno all'assegnazione del Trofeo ANA "Conte Caleario" dedicato agli Aggregati e non parteciperanno come punteggio alla classifica generale A.N.A.

**I militari in servizio nelle Truppe Alpine**, in possesso del certificato medico attestante l'idoneità sportiva agonistica, rilasciato da un centro di medicina sportiva o medico abilitato, riconosciuti dal Servizio Sanitario Nazionale, indipendentemente che siano anche Soci A.N.A. i quali con l'iscrizione accettano integralmente il presente regolamento, per loro saranno compilate classifiche a parte e non concorreranno per il Titolo di Campione Nazionale A.N.A.

**Gli atleti appartenenti alle Delegazioni Estere**, in possesso del certificato medico attestante l'idoneità sportiva agonistica rilasciato dalle competenti autorità sanitarie dei rispettivi paesi di origine con certificazione del Segretario Generale I.F.M.S, i quali con l'iscrizione accettano integralmente il presente regolamento, per loro saranno compilate classifiche a parte e non concorreranno per il Titolo di Campione Nazionale A.N.A.

### Art. 2 – CATEGORIE PREVISTE

I concorrenti, Soci ANA Effettivi ALPINI, sono suddivisi nelle seguenti categorie:

- GRUPPO A -

**Alpini A1 – da 18 a 34 anni;**  
**Alpini A2 – da 35 a 39 anni;**  
**Alpini A3 – da 40 a 44 anni;**  
**Alpini A4 – da 45 a 49 anni;**  
**Alpini A5 – da 50 a 54 anni;**  
**Alpini A6 – da 55 a 59 anni;**

- GRUPPO B -

**Alpini B7 – da 60 a 64 anni;**  
**Alpini B8 – da 65 a 69 anni;**  
**Alpini B9 – da 70 a 74 anni;**  
**Alpini B10 – da 75 a 79 anni;**  
**Alpini B11 -- da 80 a 84 anni;**  
**Alpini B12 -- da 85 e ..... oltre;**

I concorrenti, AGGREGATI A.N.A., sono suddivisi nelle seguenti categorie:

Aggregati A6 – da 18 a 34 anni;      Aggregati B1 -- da 50 a 59 anni;

Aggregati A7 – da 35 a 49 anni;      Aggregati B2 -- da 60 e.....oltre;

Gli anni si intendono compiuti nel corso dell'anno solare di svolgimento Campionato dal 01/01 al 31/12. È facoltà della Giuria di accorpare le categorie con 5 o meno concorrenti, inserendoli in quelle precedenti.

CATEGORIA UNICA per i concorrenti dei Reparti Militari in servizio nelle Truppe Alpine.

CATEGORIA UNICA per i concorrenti delle Delegazioni Estere.

### Art. 3 - ISCRIZIONI ALLA GARA

Le iscrizioni dovranno essere redatte sugli appositi moduli scaricabili dal sito internet della Sezione [www.pinerolo.ana.it](http://www.pinerolo.ana.it) le schede, **nel formato excel, compilate in ogni parte con i dati richiesti**, dovranno anche riportare nome e cognome del Presidente di Sezione o del Comandante di Reparto o del Capo Delegazione, che si assumeranno la responsabilità della veridicità dei dati indicati. I moduli iscrizioni così compilati dovranno pervenire entro e non oltre le ore 18.00 di giovedì 15 febbraio 2018 alla seguente mail [pinero@ana.it](mailto:pinero@ana.it)

**La scheda di iscrizione, dopo averla inviata tramite mail dovrete stamparla, farla firmare e**

**consegnarla in originale, al ritiro dei pettorali e dei pacchi gara. I moduli di iscrizione non conformi, inesatti e mancanti dei dati richiesti, non saranno accettati e gli atleti tolti dall'ordine di partenza e ciò comporterà per la Sezione una penalità di 30 (trenta) punti da conteggiarsi sulle classifiche dei Trofei Nazionali.**

La quota di iscrizione al Campionato è di € 10,00 (dieci euro) per concorrente e dovrà essere versata all'iscrizione o all'atto del ritiro dei pettorali. La quota verrà richiesta anche per gli atleti iscritti che non si presentino a ritirare i pettorali e il pacco gara, non verrà restituita ai concorrenti che non si presentino alla partenza. Non saranno accettate le iscrizioni giunte dopo l'orario di chiusura previsto. Durante la consegna dei pettorali saranno controllati anche i documenti (certificato medico, tessera iscrizione A.N.A., scheda iscrizione o eventuale Tessera agonistica) dai responsabili della Commissione Sportiva Nazionale A.N.A. Le iscrizioni dei Militari e delle Sezioni estere saranno gratuite.

La quota di iscrizione dà diritto al pacco gara e non al pranzo finale che dovrà essere prenotato sul modulo di iscrizione, la quota di € 15.00 (quindici euro) per concorrente dovrà essere versata al ritiro dei pettorali.

Per eventuali problematiche sulla compilazione dei moduli telefonare al n° 3355725760

#### **Art. 4 - UFFICIO GARA - CONSEGNA PETTORALI E PACCHI GARA**

L'ufficio gara è situato presso lo stadio del Fondo di Pragelato in località Plan, i pettorali e i pacchi gara potranno essere ritirati sabato 17 febbraio 2018 dalle ore 15.00 alle ore 19,00 e domenica mattina dalle ore 7.30 alla partenza .

La riunione tecnica di presentazione del percorso, del regolamento e delle informazioni del Giudice di Gara si terrà presso l'Ufficio Gare alle ore 18.00.

#### **Art. 5 – PERCORSO GARA**

I concorrenti sono chiamati a misurarsi in una prova a TECNICA LIBERA, cronometrata, con partenza in linea per gruppi di categorie del medesimo percorso

Il percorso sarà di:

**10 Km - ALPINI – Categorie - A1 - A2 - A3 - A4 - A5 - B6; AGGREGATI - Categorie A6 - A7;**

REPARTI MILITARI Categoria Unica;

**5 Km - ALPINI - Categorie - B7 - B8 - B9 - B10 - B11 - B12; AGGREGATI - Categoria - B1 – B2;**

DELEGAZIONI ESTERE Categoria Unica;

#### **Art. 6 – SORTEGGIO**

Per il sorteggio dei concorrenti, si adotteranno i criteri del regolamento FISJ di fondo (art. 4.10.15.2 Mass Start)

**La mancata segnalazione del punteggio F.I.S.I. dell'atleta farà sì che venga considerato un non punteggiato in fase di sorteggio.**

#### **Art. 7 – RITROVO E PARTENZA**

Il ritrovo sarà domenica 18 febbraio 2018, presso lo stadio del Fondo di Pragelato in località Plan, alle ore 07.30, dove verranno espletate tutte le operazioni preliminari e sarà anche possibile ritirare i pacchi gara e i pettorali non ritirati sabato. La partenza in linea verrà effettuata, presumibilmente, alle ore 09,00. L'orario definitivo e gli intervalli di partenza, saranno stabiliti dalla Giuria e pubblicati sull'ordine di partenza, affisso all'Ufficio Gara e consegnato a tutte le Sezioni con il Pacco Gara.

#### **Art. 8 – CLASSIFICHE**

Saranno stilate le seguenti classifiche:

CLASSIFICA ASSOLUTA Soci effettivi A.N.A. per le categorie - Alpini A1 - A2 – A3 – A4 – A5 – B6; salvo accorpamenti.

CLASSIFICA ASSOLUTA Soci effettivi A.N.A. per le categorie - Alpini B7 – B8 – B9 – B10 – B11 – B12; salvo accorpamenti.

CLASSIFICHE INDIVIDUALI per ogni singola categoria, salvo accorpamenti.

CLASSIFICA GENERALE, "Trofeo Colonnello TARDIANI" per Sezioni A.N.A., soci effettivi ALPINI, sommando fino ai 22 miglior punteggi, acquisiti dai propri tesserati, indipendentemente dalla Categoria come da tabella T33 ANA.

CLASSIFICA GENERALE, Trofeo Conte CALEPPIO, per Sezioni A.N.A., AGGREGATI, sommando fino ai 3 miglior punteggi, acquisiti dai propri tesserati, indipendentemente dalla categoria come da tabella T33 ANA.

CLASSIFICA PER I REPARTI IN ARMI  
CLASSIFICA PER LE DELEGAZIONI ESTERE  
CLASSIFICA GENERALE," Trofeo SCARAMUZZA per Sezioni ANA, Soci Alpini, sommando fino ai 22 migliori punteggi acquisiti dai propri tesserati nelle due classifiche assolute, coma da tabella T33-ANA.

#### **Art. 9 – RECLAMI**

Eventuali reclami inerenti la regolarità e la posizione dei concorrenti A.N.A. dovranno essere presentati per iscritto alla Giuria entro due ore dall'esposizione dell'ordine di partenza. Per quanto riguarda eventuali reclami relativi alle classifiche, dovranno essere presentati per iscritto **entro 30 minuti dall'esposizione delle classifiche**, accompagnati dal deposito di **€. 50,00 (cinquanta euro) rimborsabili a reclamo accolto**.

#### **Art. 10 – PREMIAZIONI**

Le premiazioni si svolgeranno domenica 18 febbraio 2018 alle ore 14.30 a Pragelato in località La Ruà presso il villaggio Kinka.

Il Titolo Nazionale ed i Trofei saranno così assegnati:

Premiazione Olimpica "CAMPIONE NAZIONALE ANA 2018"- categorie MASTER A1- A2 - A3 - A4 - A5 - B6

TROFEO Colonello TARDIANI alla Sezione ANA 1^ classificata, come da classifica generale per Sezioni

TROFEO alla Sezione ANA 2^ classificata, come da classifica generale per Sezioni

TROFEO alla Sezione ANA 3^ classificata, come da classifica generale per Sezioni

TROFEO alla Sezione A.N.A. Aggregati 1^ classificata come da classifica generale per Sezioni

TROFEO al Reparto in Armi 1^ classificato

TROFEO alla Delegazione Estera 1^ classificata

Premiazione ai PRIMI TRE classificati di ciascuna categoria soci ANA Alpini, premi a seguire in rapporto al numero degli atleti classificati;

Premiazione ai PRIMI TRE classificati di ciascuna categoria aggregati ANA

Premiazione ai PRIMI TRE classificati dei Reparti Militari categoria unica

Premiazione ai PRIMI TRE classificati delle Delegazioni Estere categoria unica

Presente, significativo, a tutte le Sezioni Partecipanti.

La partecipazione alla premiazione con il cappello alpino indossato e in abbigliamento decoroso è dovere morale dell'atleta. La mancata presenza del premiato (salvo cause di forza maggiore debitamente documentate), comporta una penalizzazione di 100 (cento) punti sulle classifiche dell'assegnazione dei trofei Nazionali sia per i soci alpini come pure per i soci aggregati e la non consegna dei riconoscimenti.

La presenza alle premiazioni è un dovere anche per i dirigenti Sezionali, gli accompagnatori, i familiari e gli appassionati, anche per un sincero ringraziamento verso gli offerenti dei premi e dei trofei, nonché per tutti coloro che si sono resi disponibili per organizzare e gestire il Campionato.

#### **Art. 11 – NORME**

Con l'iscrizione al Campionato nazionale A.N.A. di sci di Fondo, i concorrenti accettano integralmente il presente regolamento, sollevando l'A.N.A. da ogni responsabilità per eventuali danni ai concorrenti o da questi procurati a terzi, prima, durante e dopo lo svolgimento della gara.

I militari in servizio se sono soci ANA e vengono iscritti alla gara dalla propria Sezione, nelle categorie del Gruppo A comprese tra A1 e B6, concorrono per il titolo di Campione, se sono iscritti dal Reparto Militare non possono concorrere per il Titolo.

Per quanto non specificatamente contemplato nel presente Regolamento, valgono le norme del Regolamento Tecnico A.N.A. per le gare di Fondo.

#### **Art. 12 – CONTROLLI**

La gara è sottoposta alle normative Nazionali antidoping, gli atleti iscritti oggetto di eventuali controlli che si rifiutassero di sottoporvisi verranno squalificati.

Tutti i dati forniti con l'iscrizione saranno trattati nel rispetto delle norme previste nel Decreto Legge 196 del 30 06 2003 (tutela della Privacy).



Azienda Agricola  
**MARTINI  
MARIO**

Produzione Frutta

Via Vigone, 64 - Cavour  
Tel. e Fax 0121 6574  
Cell. 3284717577  
e-mail: cmbelvedere@gmail.com

GRUPPO  hiale

**expert**



PINEROLO - SALUZZO - [www.chiale.it](http://www.chiale.it)

**MAXISCONTO**  
**SUPERMERCATI**

di **MARTINI Bruna e Elena**

Via Pinerolo, 10 - CAVOUR

Tel. 0121 68287

Fax 0121 609210

[shoppingcavour@yahoo.it](mailto:shoppingcavour@yahoo.it)



**COLORIFICIO**

*"I Tecnici" del Colore®  
dove serve la qualità...*

PINEROLO - Tel. 0121 795462  
[www.tecnicidelcolore.it](http://www.tecnicidelcolore.it)

**COGNO**  
ARREDAMENTO & DESIGN  
CAVOUR

**COGNO+**  
PROGETTI & REALIZZAZIONI  
CAVOUR

Via Pinerolo 188 - CAVOUR  
[cogno@cogno.it](mailto:cogno@cogno.it) - [www.cogno.it](http://www.cogno.it)

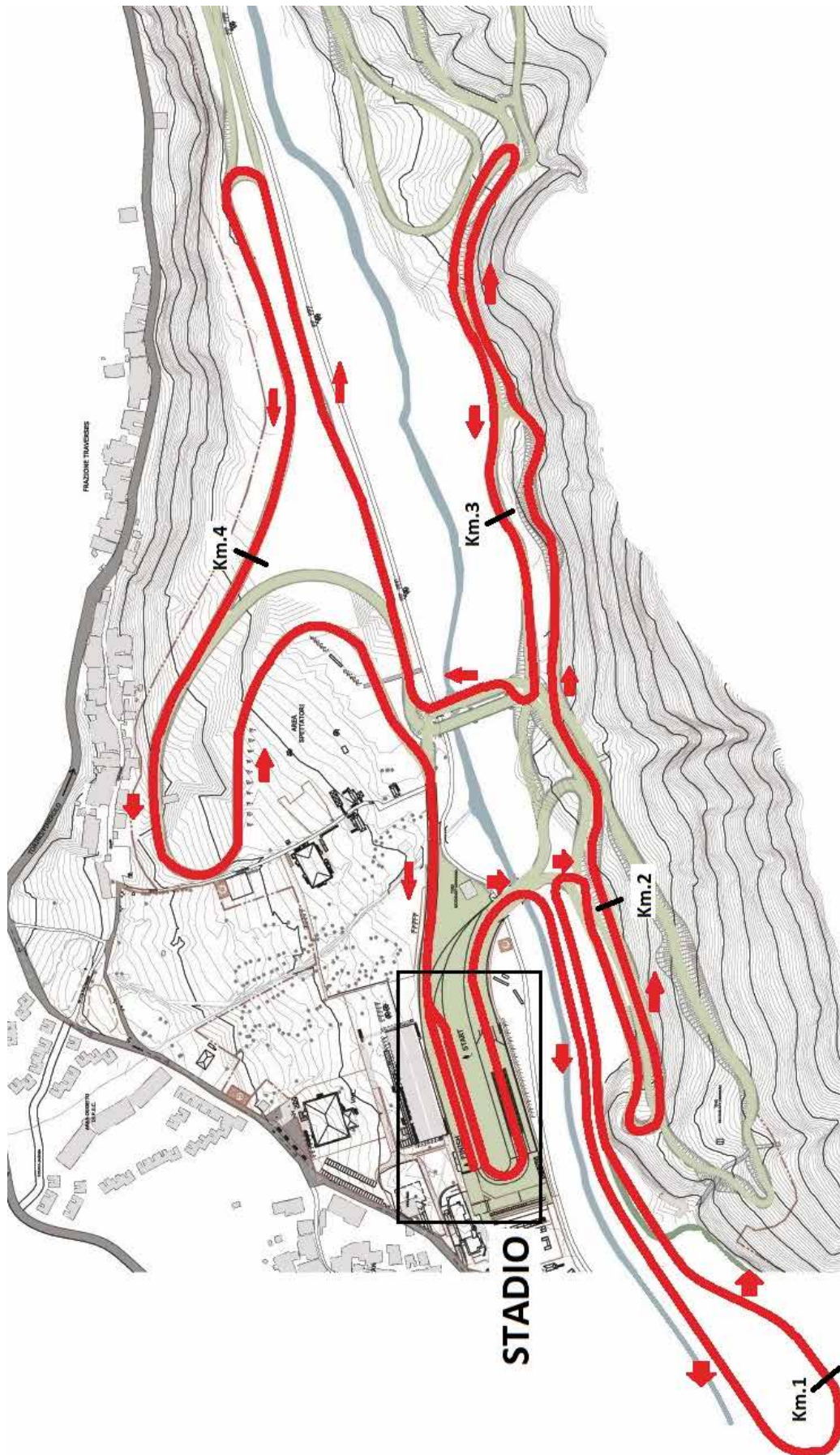
**Utensilesia - Ferramenta  
Meccanica**

**VIGLIANI**  
**GARANZIA DEL PROFESSIONISTA**

Via delle Rose 1 - PINEROLO  
fraz. Abbazia Alpina  
[www.vigliani.eu](http://www.vigliani.eu) - Tel. 0121 303151

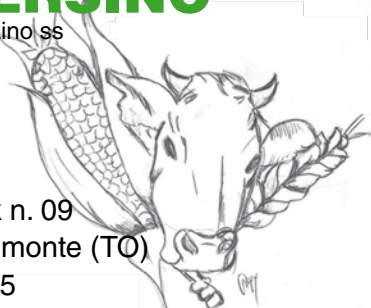


# PERCORSO DI GARA



## AZIENDA AGRICOLA MONTERSINO

Adriano, Mario e Lino ss



Cascina S. Rok n. 09  
Castagnole Piemonte (TO)  
Tel. 011 9862115  
e-mail: montersinoami@tiscali.it

## STUDIO **T**ODARO

Consulenza Fiscale e Tributaria

Via Roma, 46 - Villafranca P.te

Tel. 011.9807457 - Cell. 345.8226364

Mail: studio\_todaro@tin.it



**DOTT. ALDO TODARO**

ORDINE DEI DOTTORI COMMERCIALISTI  
E DEGLI ESPERTI CONTABILI DI TORINO



★ **BARDOUR** ★

COFFEE, GRILL & RENTALS

Via Richard Edwin 14b - Prali  
e-mail: bardour.prali@gmail.com - Tel. 340 6372046

## BAR ROMA

Via Roma 1  
10068 Villafranca Piemonte (To)

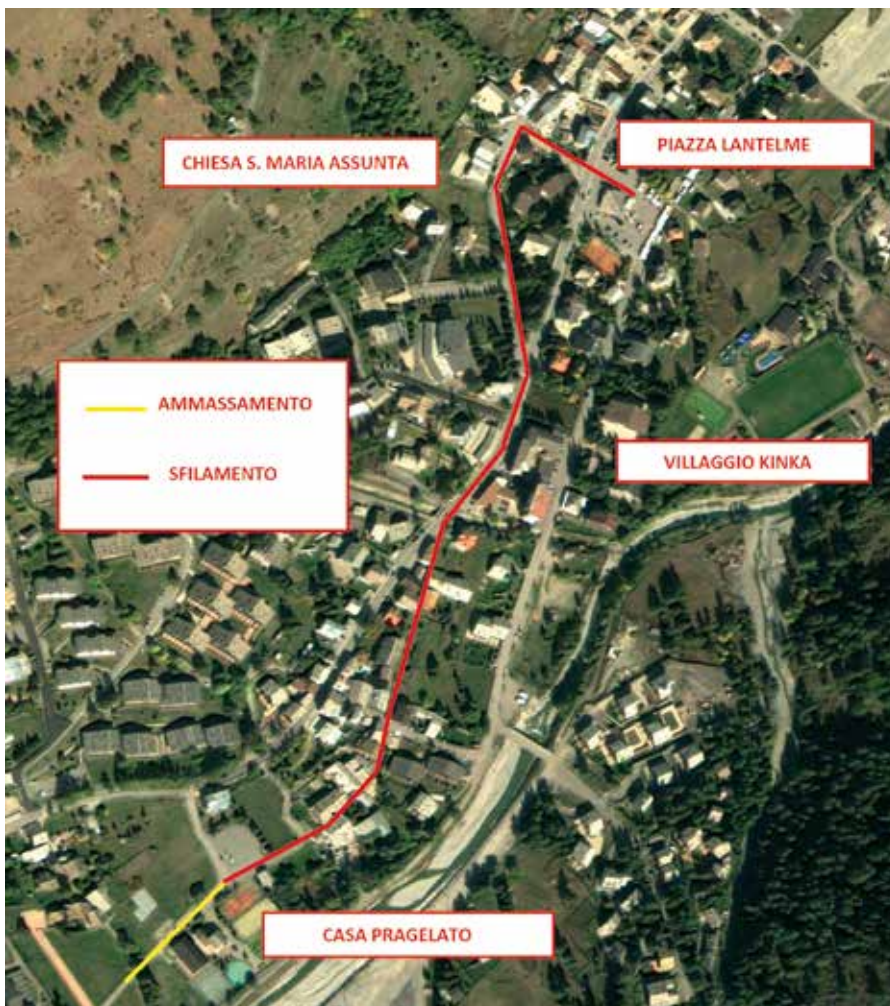
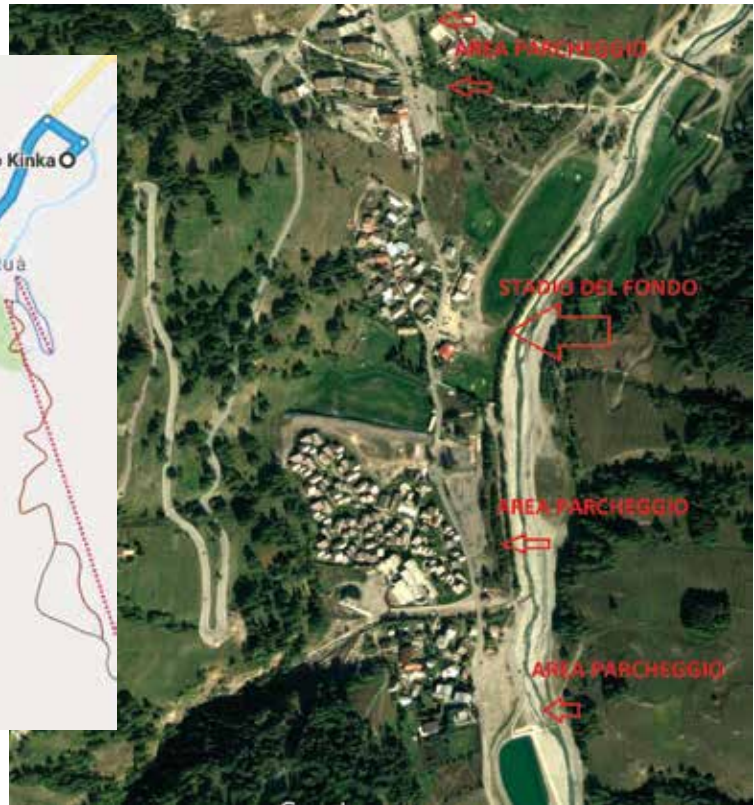
Gelateria artigianale  
Aperitivi

Aperto tutti i giorni

# Saluzzo Broker

**BROKER ASSICURATIVO INDIPENDENTE**

## CARTINE DELLA MANIFESTAZIONE



## ALBO D'ORO

1925	S. Colombano Val Trompia	Cattaneo	Sez. Breno
1926	Ponte di Legno	Antonietti Zaviero	Sez. Domodossola
1927	Valdo V. Formazza	Pio Imboden	Sez. Domodossola
1928	Lavazè	Normanno Tavernarno	Sez. Trento
1930	Schilpario	Erminio Sartorelli	Sez. Sondrio
1931	Asiago	Normanno Tavernaro	Sez. Trento
1933	Sauze d'Oulx	Giuseppe Gargenti	Sez. Lecco
1934	Limone Piemonte	Lorenzo Colturi	Sez. Sondrio
1935	Tarvisio	Emilio Ramelle Paia	Sez. Biella
1936	Barzio	Silvio Confortola	Sez. Sondrio
1937	Madesimo	Severino Compagnoni	Sez. Sondrio
1938	Lago Mucrone/Biella	C. Rodighiero	Sez. Genova
1939	Limone Piemonte	Giuseppe Castrale	Sez. Torino
1949	Bardonecchia	Soldà	Sez. Susa
1950	Asiago	Rizzieri Rodighiero	Sez. Vicenza
1952	Sauze d'Oulx	Corradino Sella	Sez. Biella
1953	Ziano di Fiemme	Federico Deflorian	Sez. Trento
1954	Canove di Roana	Guido Stella	8° Regg. Alpini
1955	Schilpario	Antonio Perrile	Sez. Vicenza
1956	Piani di Bobbio	Luigi Carrara	Sez. Bergamo
1957	Alagna	Antonio Pertile	Sez. Vicenza
1958	Asiago	Squadra sezionale ANA	Sez. Bergamo
1959	Monte Avana/Feltre	Antonio Pertile	Sez. Asiago
1960	Recoaro 1000	Antonio Pertile	Sez. Asiago
1961	Ponte di Legno	Lino Jellici	Sc. Militare Alpina
1962	Cavalese	Edelberto Kostner	Sez. Bolzano
1963	Enego	Antonio Pertile	Sc. Militare Alpina
1964	Limone Piemonte	Gianfranco Stella	Sc. Mil Alpina
1965	San Candido	Mario Varesco	Sez. Trento
1966	Schilpario	Franco Ceroni	Sez. Bergamo
1967	Asiago	Mario Varesco	Sez. Trento
1968	Folgaria	Mario Varesco	Sez. Trento
1969	Tesero	Mario Varesco	Sez. Trento
1970	Cogne	Giovanni Guala	Sez. Aosta
1971	S. CaterinaV.	Gianfranco Stella	Centro Sp. Esercito
1972	Bardonecchia	Silvio Gervasoni	Sez. Bergamo
1973	Falcade	Silvio Costa	Sez. Belluno
1974	Ponte di Legno	Mario Varesco	Sez. Trento
1975	Schilpario	Aldo Stella	Centro Sp. Esercito
1976	Asiago	Gianfranco Stella	Scuola Militare Alpina
1977	Tarvisio	Mario Belodis	Brigata Alpina Cadore

1978	S. Maria Maggiore	Flavio Costa	Sez. Belluno
1979	Valdidentro	Costantino Costantin	Sez. Belluno
1980	Bagolino	Flavio Costa	Sez. Belluno
1981	Branzi	non disputata per mancanza di neve	
1982	Branzi	Carlo Bianzina	Sez. Bergamo
1983	Ziano di Fiemme	Ivano De Francesco	Sez. Trento
1984	Forno di Zoldo	Leo Vidi	Sez. Aosta
1985	Cogne	Edy Guala	Sez. Aosta
1986	Folgaria	Benedetto Carrara	Sez. Bergamo
1987	Canove	Flavio Agradi	Sez. Milano
1988	Pescocostanzo	Ruben Buzzoni	Sez. Bergamo
1989	Valdidentro	Paolo Facchini	Sez. Trento
1990	Dobbiaco	Fulvio Mazzocchi	Sez. Bergamo
1991	Enego	Stefano De Martin	Sez. Cadore
1992	Padola	Carlo Bianzina	Sez. Bergamo
1993	S. Maria Maggiore	Giovanni Venturini	Sez. Aosta
1994	Branzi	Stefano De Martin	Sez. Cadore
1995	Lavarone	Luciano Fontana	Sez. Cadore
1996	Sappada	Stefano De Martin	Sez. Cadore
1997	Forni di Sopra	Stefano De Martin	Sez. Cadore
1998	Morgex	Stefano De Martin	Sez. Cadore
1999	Vermiglio	Stefano De Martin	Sez. Cadore
2000	Tarvisio	Stefano De Martin	Sez. Cadore
2001	Schilpario	Paolo Barzaghi	Sez. Luino
2002	Forni Avoltri	Alfio Di Gregorio	Sez. Vicenza
2003	Asiago	Alberto Pertile	Sez. Asiago
2004	Piancavallo	Alfio Di Gregorio	Sez. Vicenza
2005	Capracotta	Marco Fiorentini	Sez. Verona
2006	Isolaccia	Emiliano Mazzarini	Sez. Trento
2007	Frassinoro	Luca Bortot	Sez. Lecco
2008	Valgrisenche	Ivan Romanin	Sez. Carnica
2009	Padola di Comelico	Alfio Di Gregorio	Sez. Vicenza
2010	Tesero	Alfio Di Gregorio	Sez. Vicenza
2011	S. Maria Maggiore	Alfio Di Gregorio	Sez. Vicenza
2012	Falcade (*)	Alfio Di Gregorio	Sez. Vicenza
2013	Enego	Francesco Rossi	Sez. Sondrio
2014	Piani di Bobbio	Francesco Rossi	Sez. Sondrio
2015	Asiago	Francesco Rossi	Sez. Sondrio
2016	Valdidentro (*)	Fabio Pasini	Sez. Bergamo
2017	Formazza	Saverio Zini	Sez. Valtellinese

(\*) Gara disputata in occasione delle Alpiadi invernali.



**THE CLARENCE**  
SINCE 2000

THE FAIRYTALE CONTINUES

Old English Pub  
con gustosi piatti  
e panini preparati  
ogni giorno solo con  
ingredienti freschi.

P.zza. Cesare Battisti, 1 - Castagnole P.te (TO)  
☎ 393/6469020

METTI MI PIACE ALLA NOSTRA PAGINA FACEBOOK PER SEGUIRE TUTTI I NOSTRI EVENTI

**GRUPPO CRAZY FUN** ☎ 339 63.18.593



**La Ca di Mat**  
breakfast & lunch

VIRLE P. TE  
VIA MONTEGRAPPA 7



**CRAZY FUN CAFE**  
Panini & Much More

PANCALIERI CASTAGNOLE P. TE



**THE HAPPY BREAK**  
MARKET DRINKS - GELATO

VIA TORINO 18



**Vizio Capitale**  
RISTORANTE E BAR

AIRASCA  
VIA ROMA 133



**CATTOLICA**  
SOCIETÀ CATTOLICA DI ASSICURAZIONE  
DAL 1894

**FATA**

**Agenzia generale di Cavour**  
**MAURO BUTTIGLIERO**

Agente Generale e Consulente Finanziario  
CAVOUR - Via Roma, 19  
Tel. e Fax 0121 69949 - 335 312159  
cavour256@agenziafata.it  
☎ 338.619.4075

**Trovate i nostri uffici a:**

- CAVOUR via Roma, 19 - tel. 0121.69949
- BIBIANA piazza San Marcellino, 14 - tel. 0121.55892
- PINEROLO via C. Lequio, 100 - tel. 0121.031673
- PAESANA via Roma, 19 - tel. 349.2094070
- VILLAFRANCA P. TE via S. Sebastiano, 2 - tel. 011.9800861

**OLTRE UN SECOLO DI ESPERIENZA AL TUO FIANCO**

**Intermediari assicurativi:**

- BUTTIGLIERO MAURO:  
Rui A000117997 - tel. 335.312159
- BOCCHINO ANNALISA:  
Rui E000028267 - tel. 340.7933855
- CROSETTI LEONARDO:  
Rui E000506873 - tel. 349.2094070
- GOSTI ERMES:  
Rui E000112577 - tel. 347.2581354
- MARTINI VINCENZO:  
Rui E000398233 - tel. 328.2119778
- PUSSET SANDRO:  
Rui E000488684 - tel. 349.4437802



**ALLEVAMENTO  
e VENDITA DIRETTA CARNI**



Azienda Agricola  
**BERTEA PAOLO**

www.berteapaolo.it  
info@berteapaolo.it  
Via Varaita, 4 - Moretta (CN)

**Orari punto vendita:**  
giovedì - venerdì - sabato  
8,30 - 12,30 / 15,00 - 19,00

Presso supermercato **U2**  
Via Torino, 229 - Savigliano (CN)

Presenti negli **Ekom**  
di Luserna, Pineolo, Frossasco



**TITRE**

SICUREZZA SUL LAVORO E FORMAZIONE

REF. SEZIONE AGRICOLTURA  
MONTERSINO GEOM. MARCO  
+ 39 333 27 60 452  
marco.monTERSINO@titre.it

PIAZZA SANTA MARIA MADDALENA N. 4  
VILLARRANCA PIEMONTE  
+39 011 98 00 906  
info@titre.it - www.titre.it



## COMUNE DI PRAGELATO

P.zza del Municipio 10 - Pragelato (TO)

Tel. 0122.78904 - Fax 0122.78598

[www.pragelatoturismo.it](http://www.pragelatoturismo.it)

Il Comune di Pragelato dà il benvenuto all'83esimo Campionato Nazionale A.N.A. di SCI NORDICO in programma per il 17 e 18 febbraio 2018 sulle bellissime piste Olimpiche di Torino 2006.

**Per info e prenotazioni alberghiere:**

**Ufficio del Turismo**

**Tel. 0122.741728 - [info.pragelato@turismotorino.org](mailto:info.pragelato@turismotorino.org)**

**Pragelato Sport Event - Centro Fondo**

Tel. 0122.741107 - [pragelatosportevent@gmail.com](mailto:pragelatosportevent@gmail.com)

**Soccorso alpino: 118**

**Carabinieri: 112 - 0121.83913**



*Villaggio Kinka*

Frazione La Ruà - Via Trieste, 6 PRAGELATO (TO)  
[info@villaggiokinka.it](mailto:info@villaggiokinka.it) - Tel. e Fax: 0122 78086 - cell: 348.230.76.15



A 75 Km da Torino...

**Il divertimento  
quando  
vuoi tu!**

**PRALI  
SKI  
AREA**  
[www.praliskiarea.com](http://www.praliskiarea.com)



Tel. 0121.807921

**La tua vacanza  
a Prali!**

**PRALI  
SKI  
AREA**  
[www.praliskiarea.com](http://www.praliskiarea.com)



Tel. 349.0633952